



GeneGIS GI partner nell'insourcing della logistica e trasporto per La Grande Filiera Italiana del latte

Nata nel 1957 alle porte di Bologna, Granarolo dispone oggi di un network di 7 piattaforme logistiche in Italia, 35 transit point distribuiti su tutto il territorio nazionale, 720 mezzi, 1 piattaforma a Lione e 1 piattaforma a Barcellona, e gestisce tutte le fasi del processo logistico, dallo stoccaggio al trasporto alla distribuzione dei prodotti, garantendo il mantenimento della catena del freddo da 0° a +4°C.

Per la gestione logistica di una piattaforma di distribuzione così complessa, Granarolo ha scelto la suite **roots green logistics** perché in grado di ottimizzare la pianificazione tattica delle proprie consegne, aumentando il livello di servizio e riducendo i Km percorsi, e anche perché adatta a supportare la naturale propensione di Granarolo verso il continuo miglioramento:

- Ottimizzazione della rete distributiva dei magazzini, bilanciando costi, livelli di servizio e tempi di consegna
- Uso di mezzi di trasporto ad alta efficienza energetica e riduzione dei km percorsi per la riduzione delle emissioni di gas a effetto serra
- Miglioramento dell'efficienza nei sistemi di stoccaggio e di picking

Granarolo in numeri



13 Stabilimenti produttivi in Italia



9 Gli stabilimenti produttivi all'estero



850 Milioni di litri di latte lavorato all'anno



25 % Fatturato da prodotti nuovi sostenibili



2.628 I dipendenti di Granarolo

Con la fornitura ed implementazione dei servizi della suite **roots green logistics**, GeneGIS GI supporta Granarolo nella gestione della logistica ottimizzando gli ordini di consegna giornalieri e garantendo la qualità della merce distribuita grazie al controllo delle temperature sui mezzi.

In particolare, GeneGIS GI ha curato l'implementazione dei moduli **roots planning** e **roots on wheels** per la costituzione del TMS aziendale, la loro integrazione nei sistemi aziendali e l'installazione degli apparati a bordo mezzo. La componente di analisi tattica consente di simulare diverse strategie distributive (scenari what-if) per adattare il routing alle variazioni del mercato.



Strategia

- Analisi di carico dei cluster
- Verifica efficienza geografica
- Modifica delle zone
- Scenari what-if



Planning giornaliero

- Modifica dei viaggi costruiti sulle zone
- Eliminazione dei viaggi non necessari



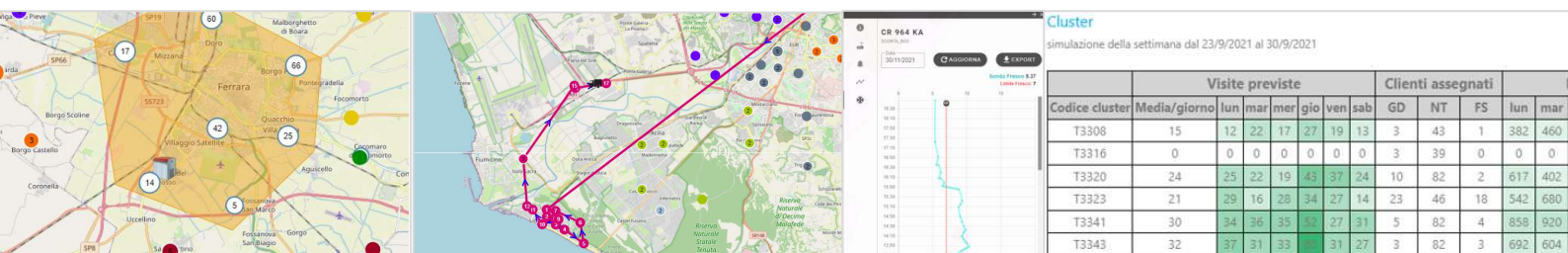
Tracking

- Tracciamento delle temperature
- Posizione dei mezzi in real-time



Adattamento

- Ricostruzione delle zone di tentata vendita
- Routing sulle variazioni del mercato



GeneGIS GI assicura inoltre tutti i servizi professionali a supporto del personale di Granarolo: analisi dei requisiti, evoluzione e manutenzione del sistema, formazione, assistenza e supporto anche ai trasportatori esterni.

www.rootsgreenlogistics.it

info@rootsgreenlogistics.it



Il **Gruppo Granarolo** è la più importante e grande filiera italiana del latte. Oltre 600 allevatori distribuiti in 12 regioni italiane, 13 stabilimenti produttivi in Italia e 9 all'estero. Ogni giorno 40 milioni di consumatori in 76 Paesi scelgono di portare in tavola i prodotti Granarolo.
www.gruppo granarolo.it



GeneGIS GI fornisce soluzioni e sistemi per il rilievo, il processamento e la condivisione di informazioni geografiche in molti settori industriali. **roots green logistics** è una piattaforma interamente realizzata da GeneGIS GI.
www.genegis.net